



DXN-5000

DXN-5000 シリーズは HDCP(著作権保護)に対応した Windows ベースのビデオウォールコントローラです。最大 64 入力 44 出力の構成が可能です。入出力カードは 4 系統単位で選択が可能です(PinP4 モデルの出力カードは 2 系統単位で選択が可能です)。

■概略仕様

項目	DXN-5000		
OS	Windows7 Windows10		
CPU	Intel XEON Server, 3.2GHz		
システムメモリー	Min. 4GB, Max. 32GB		
SSD	480GB (注 1)		
RAID	1、5、10 (オプション選択可能)		
TCP/IP ネットワーク機能	10/100/1000 BASE-T		
I/O ペリフェラル	DVD-ROM、キーボード、マウス		
映像 入力	入力数	Min. 4 入力 ~ Max. 64 入力	
	ユニバーサル入力 (インターレース信号対応)	対応フォーマット	デジタル : HDMI / DVI (HDCP1.2 対応) アナログ : RGB / コンポジット / コンポーネント / S-ビデオ
		対応解像度	HDMI / DVI : 640x480 ~ 1920x1200@60 RGB : 640x480 ~ 1920x1080@60 コンポーネント : 576i / 576p / 720p / 1080i / 1080p Video : PAL / NTSC
		コネクタ	DVI-I
	HDMI / DVI 入力	対応フォーマット	HDMI / DVI (HDCP1.4 対応)
		対応解像度	640x480 ~ 4K@30
		コネクタ	DVI-D または HDMI TypeA
	HDBaseT 入力	対応フォーマット	HDMI / DVI (HDCP1.4 対応)
		対応解像度	640x480 ~ 4K@30
		ケーブル	Cat5e / Cat6
		最大延長距離	100 m (1080p)
	光入力	コネクタ	RJ-45
		対応フォーマット	HDMI / DVI (HDCP1.4 対応)
		対応解像度	640x480 ~ 4K@30
	SDI 入力	最大延長距離	マルチモードファイバー(OM3) : 1.2 km (注 2) マルチモードファイバー(OM4) : 1.6 km (注 2)
		コネクタ	SC
	SDI 入力	対応フォーマット	3G / HD / SD-SDI (SMPTE 424M / 425M / 292M / 259M)
コネクタ		BNC	
ビデオ入力	対応フォーマット	PAL / NTSC	
	コネクタ	D-sub26 ピン (専用 BNC 変換ケーブル付属)	
IP 入力	対応フォーマット	H.264 / MPEG2 / MPEG4 / MJPEG	
音声入力	入力数	Min. 4 入力 ~ Max. 64 入力	
	コネクタ	デジタル音声 : HDMI / RJ-45 / SC アナログ LR 音声 : ターミナルブロック	
映像 出力	グラフィック	Microsoft Win32 GDI	
	出力数	Min. 4 出力 ~ Max. 44 出力	
	HDMI / DVI 出力	対応フォーマット	HDMI / DVI (HDCP1.4 対応)
		対応解像度	640x480 ~ 1920x1200@60
		コネクタ	DVI-D (HDMI TypeA : オプション)
	HDBaseT 出力	対応フォーマット	HDMI / DVI (HDCP1.4 対応)
		対応解像度	640x480 ~ 1920x1200@60
		最大延長距離	100 m (1080p)
		コネクタ	RJ-45
	光出力	対応フォーマット	HDMI / DVI (HDCP1.4 対応)
対応解像度		640x480 ~ 1920x1200@60	
最大延長距離		マルチモードファイバー(OM3) : 1.2 km (注 2) マルチモードファイバー(OM4) : 1.6 km (注 2)	
コネクタ	SC		
音声出力	デジタル音声 : HDMI / RJ-45 / SC アナログ LR 音声 : ターミナルブロック		
その他 仕様	制御	LAN	2 系統 RJ-45
		RS-232C	1 系統 D-sub9 ピン・オス
	電源	AC100V ~ 240V (50/60Hz)	
消費電力(注 3)	4U 最大約 350 W 7U 最大約 550 W 14U 最大約 750 W		

● 外観と仕様は予告なく変更することがあります。● 付属の AC コードセットは本機専用です。他の機器にはご使用にできませんのでご注意ください。● HDMI、High-Definition Multimedia Interface、および HDMI ロゴ は、米国およびその他の国における HDMI Licensing, LLC の商標または、登録商標です。

外形寸法	4U 483 (W) × 178 (H) × 526 (D) mm (突起物含まず)
	7U 483 (W) × 296 (H) × 526 (D) mm (突起物含まず)
	14U 483 (W) × 613 (H) × 526 (D) mm (突起物含まず)
	質量
温度	モデルと挿入カード数に依存しますのでお問い合わせください 使用範囲：5 °C ~ 40 °C 保存範囲：-20 °C ~ +60 °C
湿度	使用/保存範囲：10 % ~ 90 % (ただし結露なきこと)

(注 1) オプションで HDD の選択が可能です。ご希望の際は担当営業までお問い合わせください。

(注 2) シングルモードファイバーには対応していません。

(注 3) 最大消費電力はユニバーサル入力・HDBaseT 出力(PinP2)・電源二重化(14U モデルは三重化)した際の数値となります。なお消費電力は入出力構成により異なります。詳細は担当営業までお問い合わせください。

■シリーズ型番

シリーズ	最大入力	最大出力	PinP	備考
DXN-5200	64	44	2	PinP2 モデル **入出力数に依存してメイン筐体の大きさが変わります
DXN-5400	64	32	4	PinP4 モデル **入出力数に依存してメイン筐体の大きさが変わります
DXN-5600/5800	64	32	-	IP ストリーム対応機種 **1 面あたりの PinP の数は IP ストリームデータ帯域に依存

*構成ごとの詳細型番に関しては弊社営業担当までお問い合わせください

■入力カード一覧

入力カード	コネクタ	対応信号
ユニバーサル入力 (インターレース信号対応) (注 4)	4 × DVI-I	DVI、RGB、コンポジット、 コンポーネント、S-ビデオ
HDMI / DVI 入力 (注 5)	4 × DVI-D	HDMI / DVI (HDCP1.2)
4K 対応 HDMI / アナログ音声入力 (注 5)	4 × HDMI TypeA 4 × ターミナルブロック	HDMI / DVI (HDCP1.4) LR アナログ音声エンベデッド
HDMI / アナログ音声入力 (インターレース信号対応)	4 × HDMI TypeA 4 × ターミナルブロック	HDMI / DVI (HDCP1.2) LR アナログ音声エンベデッド
4K 対応 Cat6 延長信号 / アナログ音声入力 (注 5)	4 × RJ-45 4 × ターミナルブロック	HDMI / DVI (HDCP1.4) LR アナログ音声エンベデッド
4K 対応光入力 (注 5)	4 × SC	HDMI / DVI (HDCP1.4)
SDI / アナログ音声入力	4 × BNC 4 × ターミナルブロック	3G / HD / SD-SDI LR アナログ音声エンベデッド
ビデオ入力 (最大 16 入力)	1 × Dsub26 ピン (専用 BNC 変換ケーブル付属) 4 × ターミナルブロック	PAL / NTSC LR アナログ音声エンベデッド

■出力カード一覧

出力カード	コネクタ	対応信号
HDMI / DVI 出力 (PinP2 モデル)	4 × DVI-D	HDMI / DVI (HDCP1.4)
HDMI / DVI 出力 (PinP4 モデル)	2 × DVI-D	HDMI / DVI (HDCP1.4)
HDMI / アナログ音声出力 (PinP2 モデル) (注 6)	4 × HDMI Type A 4 × ターミナルブロック	HDMI / DVI (HDCP1.4) LR アナログ音声ディエンベデッド
Cat6 延長信号 / アナログ音声出力 (PinP2 モデル)	4 × RJ-45 4 × ターミナルブロック	Cat6 延長信号：最大延長 100 m LR アナログ音声ディエンベデッド
Cat6 延長信号 / アナログ音声出力 (PinP4 モデル)	2 × RJ-45 2 × ターミナルブロック	Cat6 延長信号：最大延長 100 m LR アナログ音声ディエンベデッド
光 / アナログ音声出力(PinP2 モデル)	4 × SC 4 × ターミナルブロック	光伝送：最大延長 1.6 km LR アナログ音声ディエンベデッド
光 / アナログ音声出力(PinP4 モデル) (注 7)	2 × SC 2 × ターミナルブロック	光伝送：最大延長 1.6 km LR アナログ音声ディエンベデッド

(注 4) デジタル音声には対応していません。

(注 5) インターレース信号には対応していません。インターレース信号を入力する際は、ユニバーサル入力カードもしくは HDMI / アナログ音声入力カードでの対応となります。

(注 6) オプションボードとなります。ご検討の際は、担当営業までお問い合わせください。

(注 7) 4K 対応の入力ボードを利用している際は、PinP4 の光出力はできません。

● 外観と仕様は予告なく変更することがあります。● 付属の AC コードセットは本機専用です。他の機器にはご使用にできませんのでご注意ください。● HDMI、High-Definition Multimedia Interface、および HDMI ロゴ は、米国およびその他の国における HDMI Licensing, LLC の商標または、登録商標です。

■ 外観

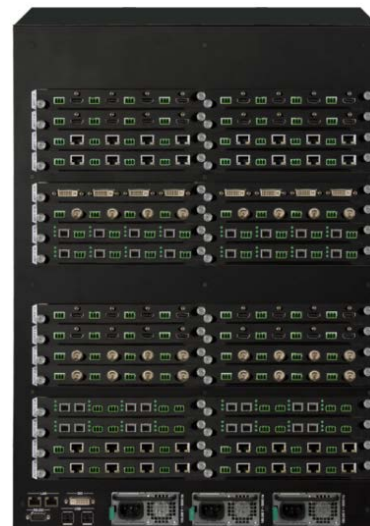
16 x 16: メインフレーム



32 x 32: メインフレーム



64 x 64: メインフレーム



■ 特長

映像

- ・ HDCP(著作権保護)対応
- ・ 最大 64 入力 44 出力 *モデルによって異なります。
- ・ 表示解像度 : 640×480~1920×1200
- ・ 最大入力解像度 4K@30
- ・ 各出力解像度を個別に設定可
- ・ システム最大表示解像度(最高品質表示) は表示解像度×ディスプレイ台数
- ・ PinP は最大 1 画面あたり 4 ウィンドウまで表示可能 (注 8)
- ・ IP ストリーム入力にも対応 H.264 / MJPEG / MPEG-2 / MPEG-4
- ・ ベゼル補正機能搭載
- ・ ネットワーク遠隔操作可能
- ・ 4 系統単位で入出力信号を選択可能 (PinP4 モデルの出力カードは 2 系統単位での選択)

制御入力

- ・ シリアル、LAN

その他

- ・ 日本語 OS 対応
- ・ 映像表示レイアウトを実行するコントロールソフトを標準添付

(注 8) 特注にて最大 16 ウィンドウまで対応可能です。詳細は担当営業までお問い合わせください

● 外観と仕様は予告なく変更することがあります。● 付属の AC コードセットは本機専用です。他の機器にはご使用にできませんのでご注意ください。● HDMI、High-Definition Multimedia Interface、および HDMI ロゴ は、米国およびその他の国における HDMI Licensing, LLC の商標または、登録商標です。